

УДК 692:72.061

МОДУЛЬНЕ БУДІВНИЦТВО ЯК ГІДНА АЛЬТЕРНАТИВА ЗВИЧАЙНИМ БУДІВЕЛЬНИМ МЕТОДАМ

Нагребельна К. О.¹, студентка;

Сопільняк А. М.², к. т. н., доц.; Кривошеєва В. І.³, ст. викл.

^{1,2}Придніпровська державна академія будівництва та архітектури,

³Дніпровський національний університет імені Олеся Гончара

¹ 23073-pcb.nahrebelna@365.pdaba.edu.ua; ² sopilniak.artem@pdaba.edu.ua;

³ valyusha6262@gmail.com

Постановка проблеми. Через військове вторгнення Росії в Україну все гостріше постало питання надання для вимушених переселенців, біженців та внутрішньо-переміщених осіб житла у комфортних умовах, які дозволять певний час залишатися у відносно безпечному місці [1]. Зростає кількість постраждалих від воєнних дій. Потерпілим ампутують кінцівки, від контузії втрачають слух, зір та мовлення. Наразі в таборах для біженців відсутнє спеціальне обладнання та комфортні умови для людей з обмеженими можливостями, що передбачене нормативом [2].

Мета дослідження. Модульні будинки мають численні переваги над звичними багатопверхівками, а саме: швидкість зведення; мобільність; низька ресурсозатратність; екологічність; відносно дешеве будівництво. Дотримуючись певних вимог, що відносяться до житлового приміщення та прилеглої території, зможуть забезпечити комфортне перебування. До них відносяться: пандуси, широкі проходи (дверний від 0,9 метра), відсутність порогів, можливість зручного розвороту.

Результати дослідження. Оптимальним варіантом для модульного будинку який може встановлюватись на будь-якій поверхні стане модульний пандус. В свою чергу його встановлення не займає багато часу та не потребує професійного обладнання та великих зусиль, дозволів на земляні та будівельні роботи. Сітчата поверхня пандуса забезпечує гарне зчеплення при будь-яких погодних умовах. Необхідно враховувати нахил й ширину пандуса, аби він не був травмонебезпечний для людей, які самостійно пересуваються на візку. Ширина залежить від використання, конфігурації та нахилу. Вхід на пандус повинен бути безпосередньо поруч зі сходами. Поверхня має бути твердою та не ковзати. Зовнішні пандуси повинні мати двобічну огорожу з поручнями. Мінімальна ширина повинна бути 0,90 м. Максимальний рекомендований ухил пандусів становить 1:20. У особливих випадках можуть бути дозволені більш круті схили, залежно від довжини, яку потрібно пройти, дані наведені в таблиці.

Таблиця

Рекомендовані характеристики пандусу

Максимальний ухил	Максимальна довжина	Максимальна висота
1:20 (5%)	-	-
1:16 (6%)	8 м	0,50 м
1:14 (7%)	5 м	0,35 м
1:12 (8%)	2 м	0,15 м
1:10 (10%)	1,25 м	0,12 м

На рисунку неведено мінімальну ширину проходів при різному плануванні.

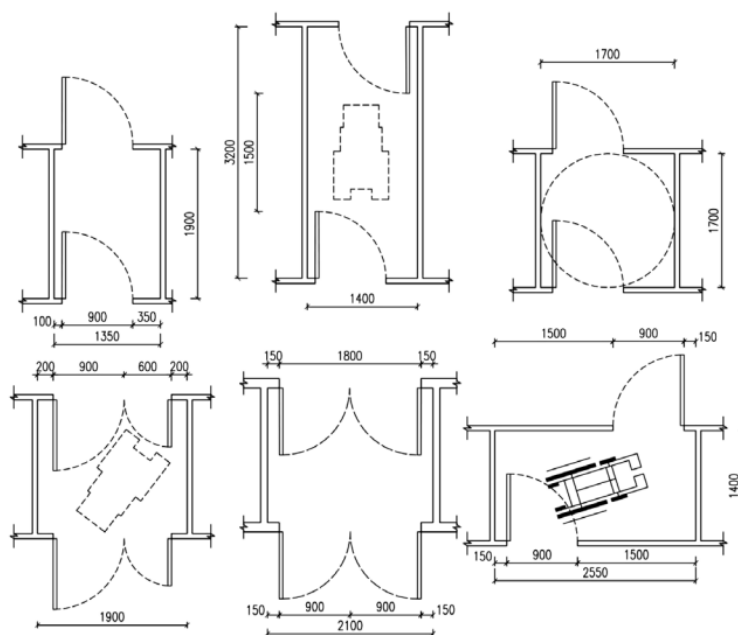


Рис. 1. Планування проходів

Висновки. Спеціально обладнані модульні будинки стануть рішенням проблеми. Завдяки дотриманню вимог та стандартів зможемо забезпечити постраждалих безпечним й комфортним житлом.

Список використаних джерел

1. Савицький М. В., Нікіфорова Т. Д., Титюк А. О., Сопільняк А. М., Шляхов К. В., Титюк А. А. Проектування швидкокомтованих модульних будинків для потреб переселенців України. *Український журнал будівництва та архітектури*. 2023. № 6. С. 104–110. URL: <http://uajcea.pgasa.dp.ua/issue/view/17782/10492>
2. ДБН В.2.2-40:2018. Інклюзивність будівель і споруд. Основні положення. Київ : Мінрегіон України, 2018. 64 с. URL: <https://dreamdim.ua/wp-content/uploads/2019/03/DBN-V2240-2018.pdf>